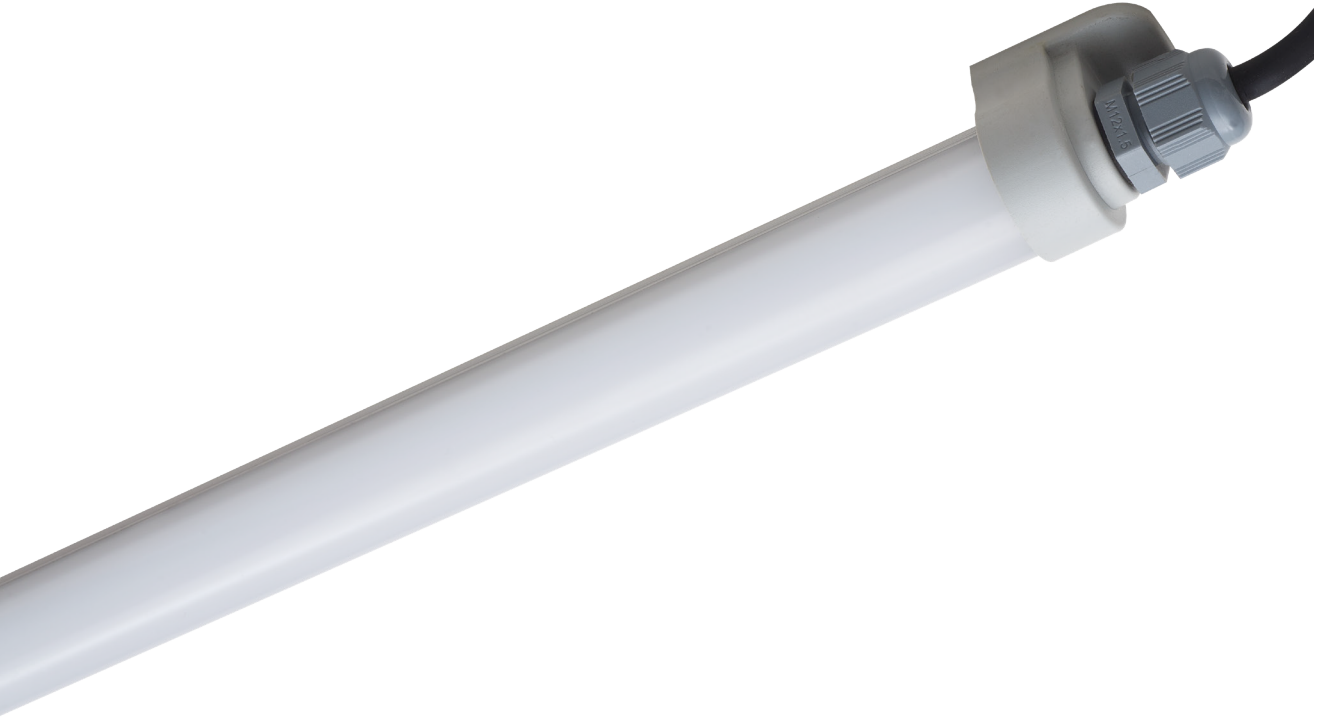


# Mikro Etanj LED Armatür



## Özellikler

- Kompakt etanj armatür
- IP65
- %60 enerji tasarrufu
- Aktif PFC >0.9, THD<%20
- Alüminyum soğutucu
- Darbe dayanımlı PC ön kapak
- H05SSF giriş kablosu
- EN60598 sertifikalı
- 3000K, 4000K, 6500K, CRI >80
- Min 50.000 açma/kapama dayanımı

## Uygulamalar

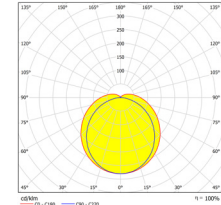
- Fabrika, depo, otopark, makina içi, soğuk hava depoları

## Opsiyonlar

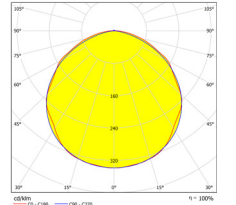
- 2700K, 5700K
- Özel kablo boyu, konektör
- 90 CRI

IK08 IP65 CE 850°C

## Işık Dağılımları



Opal



Transparan

Ürün ID	Giriş		PFC	Ömür Saat	Çalışma Sıcaklığı		Işık Akısı	Boyutlar			Ağırlık	Ön Kapak
	Voltajı V	Güç			-30C	+45C		A	B	C		
EC06-048-XXFIG	100-240V	9.0W	0.90	60.000	-30C	+45C	1300LM	630	32	32	300gr	Opal
EC09-066-XXFIG	100-240V	13.0W	0.90	60.000	-30C	+45C	1900LM	930	32	32	380gr	Opal
EC12-088-XXFIG	100-240V	18.0W	0.90	60.000	-30C	+45C	2600LM	1240	32	32	460gr	Opal
HL15-144-XXFIG	100-240V	20.0W	0.90	60.000	-30C	+45C	3100LM	1540	32	32	576gr	Opal

## Boyutlar

